

## **SCHEDA TECNICA SALE PROVA**

Le tre Sale Prova sono situate al piano interrato, sono isolate dal punto di vista acustico, sono dotate di un moderno impianto di diffusione audio e si adattano a molteplici utilizzi: prove di musica, canto, teatro, workshop, piccoli eventi ed altre attività.

Ognuno dei tre ambienti ha un ingresso autonomo affacciato sul corridoio di collegamento, mentre la prima sala, la più ampia, è accessibile direttamente dall'esterno. Il corridoio, inoltre, unito alle tre sale aperte, diventa uno spazio unico adatto ad ospitare mostre temporanee di vario genere.

### **Dimensioni**

La Sala Prova 1 ha una superficie di 42 mq.

La Sala Prova 2 ha una superficie di 40 mq.

La Sala Prova 3 ha una superficie di 38 mq.

### **Dotazioni tecniche**

Il materiale di ciascuna Sala comprende:

- un sistema di diffusione stereo con degli altoparlanti di colore Nero fissati alle pareti laterali.

Il tutto convogliato in un rack 19" di colore Nero che comprende:

- un mixer.
- un Player USB-CD.
- un ingresso mp3, per la riproduzione di contenuti all'interno di ogni singola sala.
- n°02 microfoni.

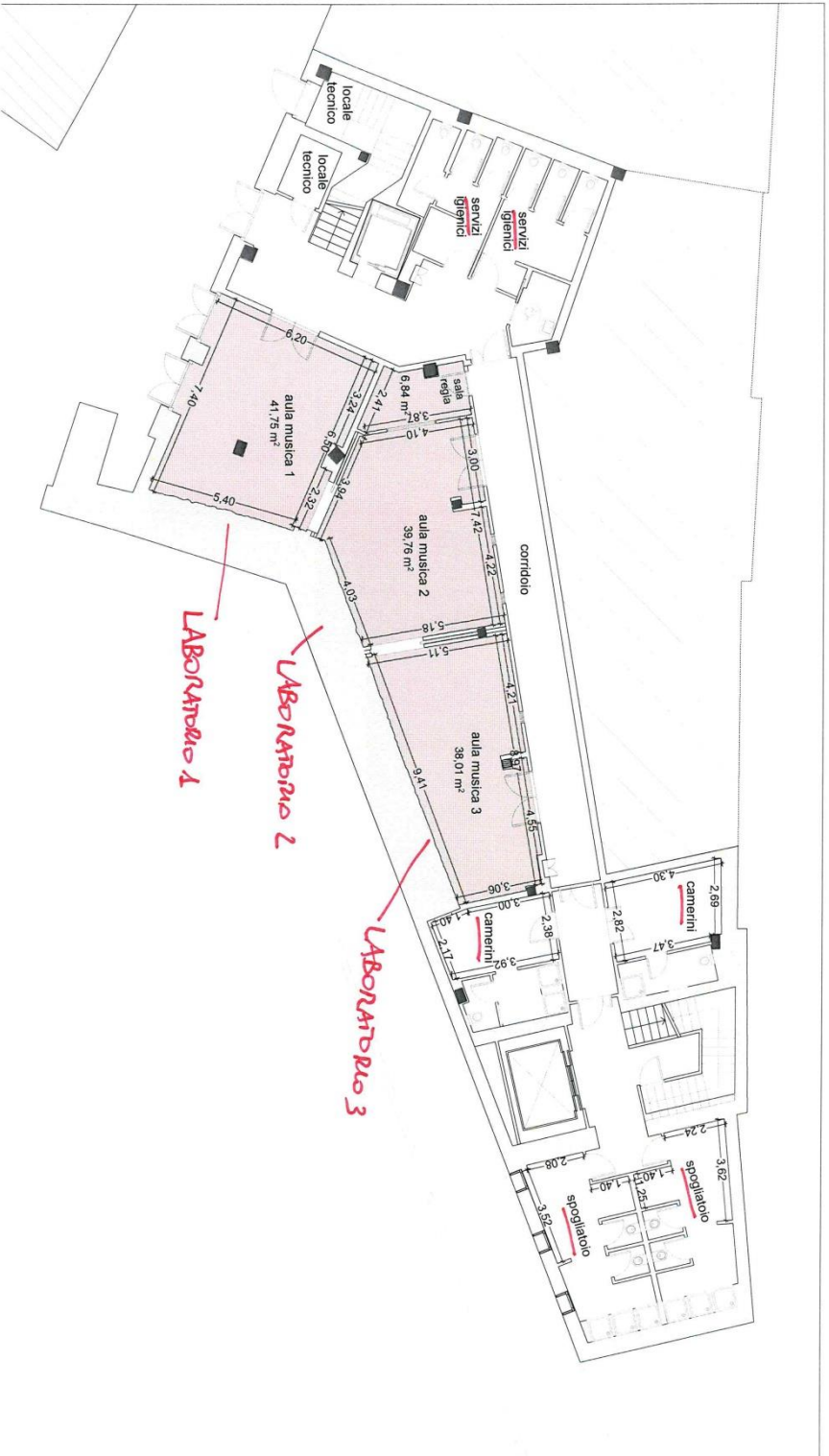
Le sale dispongono anche di:

- una rete Wi-Fi.
- una rete cablata, utilizzabile su richiesta.

Lungo il corridoio sono presenti dei sistemi di aggancio per appendere i quadri in occasione di mostre temporanee. Da un lato del corridoio la lunghezza del sistema di aggancio è di 15 metri, mentre dall'altro è di 3 metri. Le luci sono orientabili.

Allo stesso piano sono presenti i servizi igienici.

# Pianta piano interrato



SALA PROVA 1



SALA PROVA 2



## SALA PROVA 3

