

SCHEDA TECNICA SALA POLIVALENTE

La Sala Polivalente è stata progettata per trasformarsi in base alle esigenze di utilizzo, ha una superficie di 200 mq, può essere divisa in due ambienti grazie ad un pratico sistema di pareti mobili ed è situata al piano terra. La sala è disponibile per convegni, sfilate, incontri pubblici, convention, mostre ed esposizioni. La sala è utilizzabile per le lezioni di danza con un particolare parquet tecnico che riveste il pavimento, le barre mobili, i tappeti per la danza e l'impianto di diffusione audio.

Ingressi

La sala è accessibile da due ingressi differenti. Il primo dal foyer, mentre il secondo dall'ingresso di servizio, dove sono presenti quattro camerini e due locali spogliatoio.

Dotazioni tecniche

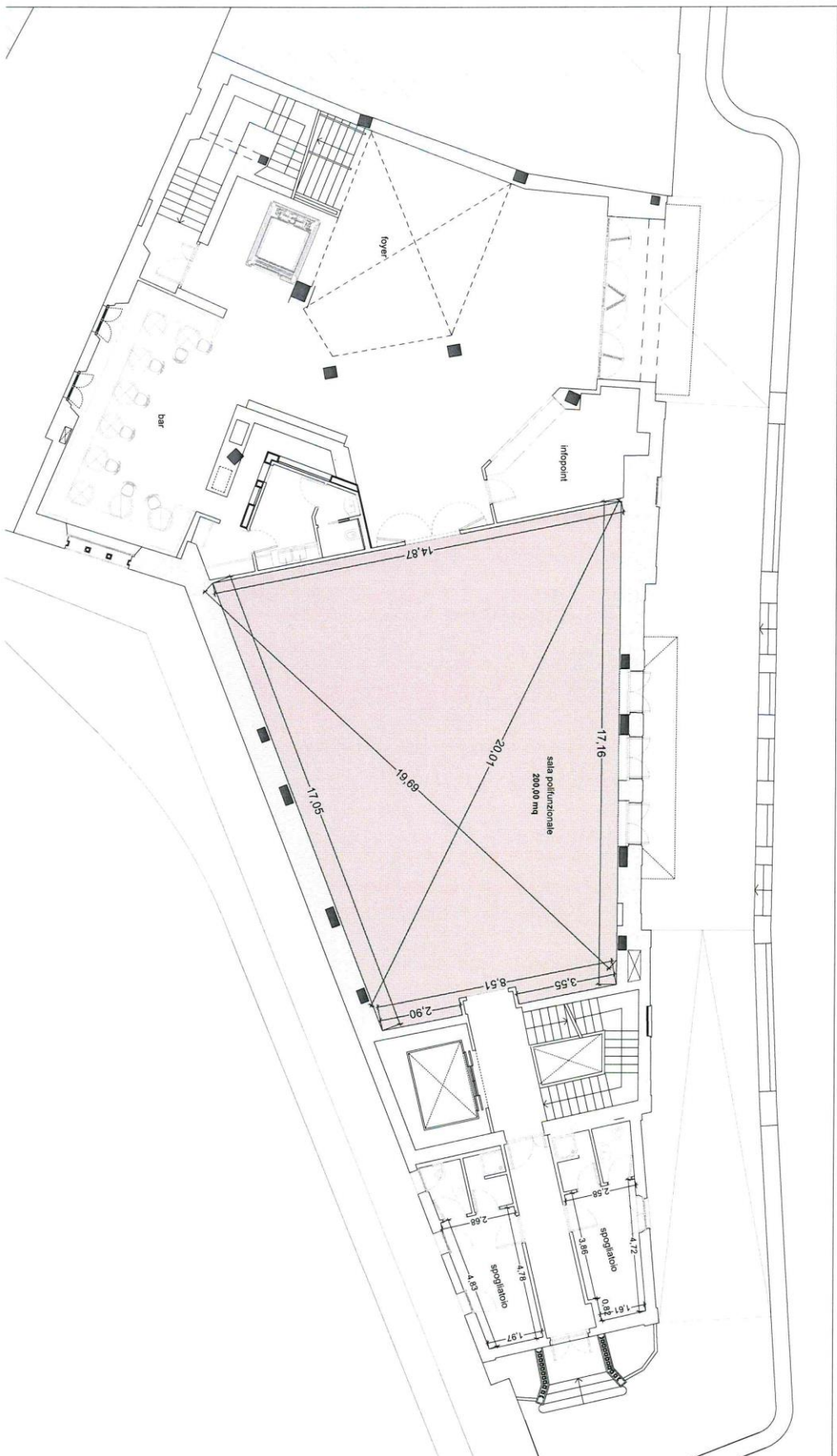
La sala prevede:

- n°04 altoparlanti incassati nel controsoffitto che amplificano il segnale provenienti da due rack neri 19".
- due lettori cd Player USB-mp3.
- due mixer per la gestione del segnale proveniente da un radiomicrofono.
- un videoproiettore per proiettare immagini e video sulle pareti mobili.
- n°02 archetti.

In caso la sala venga utilizzata in modalità "intera", per conferenze ed altro, sono presenti 3 microfoni a filo da tavolo ed altre predisposizioni varie.

- La sala dispone di una rete Wi-Fi.
- Una rete cablata, utilizzabile su richiesta.
- Un radiomicrofono, utilizzabile su richiesta.

Pianta piano terra - configurazione 2



Pianta piano terra - configurazione 1

